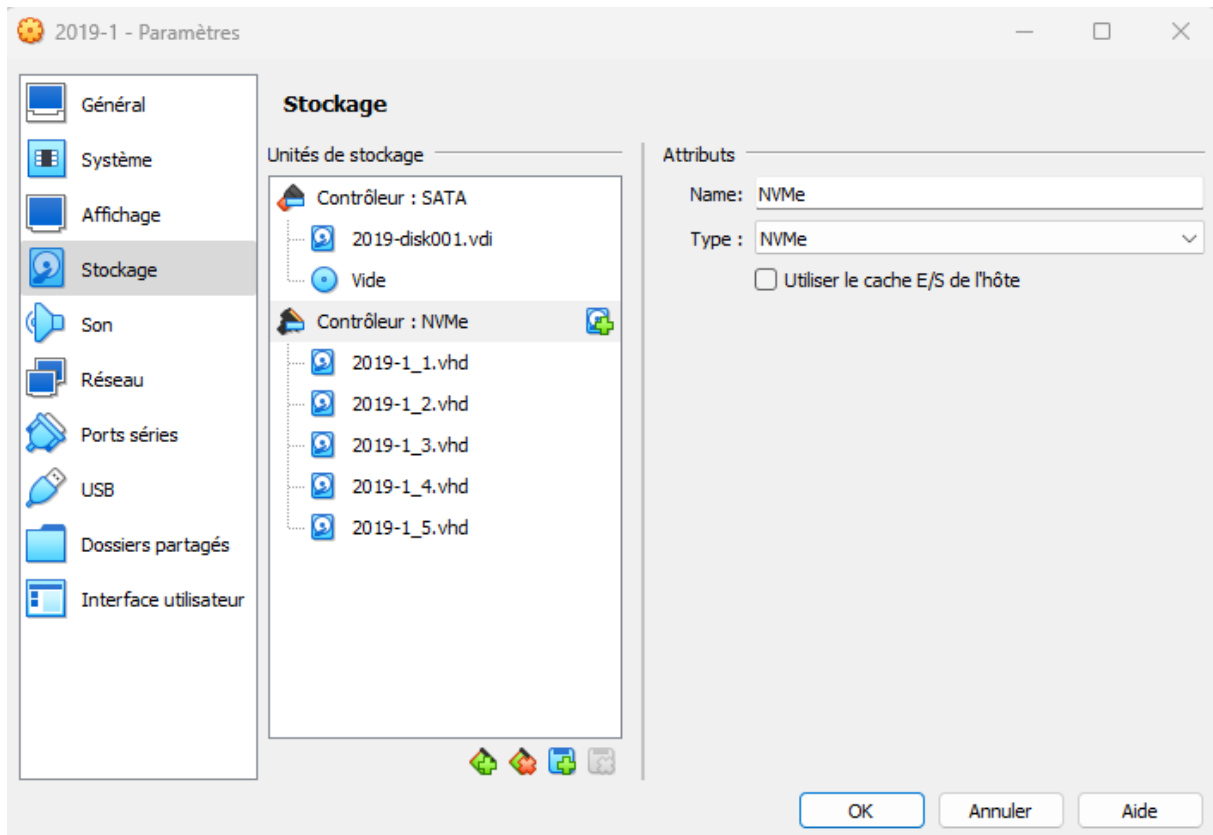


Sauvgarde Raid



2019-1 - Hard Disk Selector

Medium Selector

Ajouter Créer Actualiser

Nom	Taille virtuelle	Taille réelle
▼ Attached		
2019-disk001.vdi	50,00 Gio	11,83 Gio
debian11-disk001.vdi	20,00 Gio	7,25 Gio
debian11-disk001.vdi	20,00 Gio	7,64 Gio
debian11-disk001.vdi	20,00 Gio	7,27 Gio
> Portfolio-Debian.vmdk	20,00 Gio	1,98 Gio
▼ Not Attached		
2019-1_1.vhd	5,00 Gio	12,00 Kio
2019-1_2.vhd	5,00 Gio	12,00 Kio
2019-1_3.vhd	5,00 Gio	12,00 Kio
2019-1_4.vhd	5,00 Gio	12,00 Kio
2019-1_5.vhd	5,00 Gio	12,00 Kio

Search By Name

Choose Annuler

Créer un disque dur virtuel

Virtual Hard disk file type

Choisissez le type de fichier que vous désirez utiliser pour le nouveau disque virtuel. Si vous n'avez pas besoin de l'utiliser avec d'autres logiciels de virtualisation vous pouvez laisser ce paramètre inchangé.

- VDI (VirtualBox Disk Image)
- VHD (Disque dur Virtuel)
- VMDK (Virtual Machine Disk)

Aide Mode expert Précédent Suivant Annuler

Créer un disque dur virtuel

Stockage sur disque dur physique

Veillez choisir si le nouveau fichier de disque dur virtuel doit croître au fur et à mesure (allocation dynamique) ou bien s'il doit être créé à sa taille maximale (taille fixe).

Un fichier de disque dur **alloué dynamiquement** n'utilisera d'espace sur votre disque dur physique qu'au fur et à mesure qu'il se remplira (jusqu'à une **taille fixe maximale**), **cependant il ne se réduira pas automatiquement lorsque de l'espace sur celui-ci sera libéré.**

Un fichier de disque dur à **taille fixe** sera plus long à créer sur certains systèmes mais sera souvent plus rapide à utiliser.

Pre-allocate Full Size

Split into 2GB parts

Aide Précédent Suivant Annuler

Créer un disque dur virtuel

Emplacement du fichier et taille

Veillez saisir un nom pour le nouveau fichier de disque dur virtuel dans la boîte ci-dessous ou cliquez sur l'icône dossier pour choisir un autre dossier dans lequel le créer.

E:\WSUS\2019-1\2019-1\2019-1_6.vhd

Choisissez la taille du disque dur virtuel en mégaoctets. Cette taille est la limite de la quantité de données de fichiers qu'une machine virtuelle sera capable de stocker sur le disque dur.

4,00 MB 5,00 Gio 2,00 Tio

Aide Précédent Finish Annuler

2019-1 - Hard Disk Selector

Medium Selector

Ajouter Créer Actualiser

Nom	Taille virtuelle	Taille réelle
▼ Attached		
2019-1_1.vhd	5,00 Gio	12,00 Kio
2019-1_2.vhd	5,00 Gio	12,00 Kio
2019-1_3.vhd	5,00 Gio	12,00 Kio
2019-1_4.vhd	5,00 Gio	12,00 Kio
2019-1_5.vhd	5,00 Gio	12,00 Kio
2019-disk001.vdi	50,00 Gio	11,88 Gio
debian11-disk001.vdi	20,00 Gio	7,25 Gio
debian11-disk001.vdi	20,00 Gio	7,64 Gio
debian11-disk001.vdi	20,00 Gio	7,27 Gio
> Portfolio-Debian.vmdk	20,00 Gio	1,98 Gio
▼ Not Attached		
2019-1_6.vhd	5,00 Gio	12,00 Kio

Search By Name

Choose Annuler

```
Administrateur : Invite de commandes - diskpart
Microsoft Windows [version 10.0.19044.1288]
(c) Microsoft Corporation. Tous droits réservés.

C:\Windows\system32>diskpart
'diskpart' n'est pas reconnu en tant que commande interne
ou externe, un programme exécutable ou un fichier de commandes.

C:\Windows\system32>diskpart
Microsoft DiskPart version 10.0.19041.964

Copyright (C) Microsoft Corporation.
Sur l'ordinateur : DESKTOP-SCS7FU0

DISKPART>
```

```
Administrateur : Invite de commandes - diskpart
Copyright (C) Microsoft Corporation.
Sur l'ordinateur : DESKTOP-SCS7FU0

DISKPART> list disk

N° disque  Statut      Taille  Libre  Dyn  GPT
-----
Disque 0   En ligne    50 G octets  1024 K octets
Disque 1   En ligne   5120 M octets  5118 M octets
Disque 2   En ligne   5120 M octets  5118 M octets  *
Disque 3   En ligne   5120 M octets  5118 M octets  *
Disque 4   En ligne   5120 M octets  5118 M octets  *
Disque 5   En ligne   5120 M octets  5118 M octets  *
Disque 6   En ligne   5120 M octets  5118 M octets  *

DISKPART> select disk 1-6

Le disque que vous avez spécifié n'est pas valide.
Aucun disque n'est sélectionné.

DISKPART> select disk 1

Le disque 1 est maintenant le disque sélectionné.

DISKPART> convert dynamic

DiskPart a correctement converti le disque sélectionné au format dynamique.

DISKPART>
```

```
DISKPART> select volume 4

Le volume 4 est le volume sélectionné.

DISKPART> format

1 pour cent effectués
```

```
DISKPART> list volume

N° volume  Ltr  Nom          Fs      Type        Taille  Statut  Info
-----
Volume 0   D    SSS_X64FRE_  UDF     CD-ROM      5308 M  Sain
Volume 1   Réserve au  NTFS     Partition  100 M     Sain    Système
Volume 2   C          NTFS     Partition  49 G     Sain    Démarrag
Volume 3   NTFS     Partition  568 M    Sain    Masqué
* Volume 4   RAW     RAID-5     24 G     Reconstui

DISKPART>
```

```
DISKPART> create volume raid disk=1,2,3,4,5,6

DiskPart a correctement créé le volume.

DISKPART>
```

```
DISKPART> format

100 pour cent effectués

DiskPart a formaté le volume.

DISKPART>
```


Bienvuene | go.microsoft.com | www.bing.com | AOMEI Backup t | Meilleur logiciel

https://www.aomei.fr/backup-software/ab-technician-plus.html

Téléchargements

ABTechPlusTrial_20231011.7424140.exe
3.7 Mo/s - 154 Mo sur 170 Mo, 4 s restantes

AOMEI Backupper Technician Plus



- ✓ Fournir des solutions de sauvegarde pour des PC et des serveurs illimités au sein de votre entreprise.
- ✓ Déployer l'image système sur plusieurs ordinateurs simultanément sur le réseau.
- ✓ Offrir un support technique facturable en tant que service à vos clients.

[Acheter](#) [Essai gratuit →](#)

Tapez ici pour effectuer une recherche

14°C

Haut-parleurs : 67%

11/10/2023



AOMEI Backupper Tech Plus Trial

Toujours garder les données globales plus sûres

[Installer maintenant](#)

J'accepte les termes

[Chemin >>](#)

Propriétés de : Protocole Internet version 4 (TCP/IPv4)



Général

Les paramètres IP peuvent être déterminés automatiquement si votre réseau le permet. Sinon, vous devez demander les paramètres IP appropriés à votre administrateur réseau.

Obtenir une adresse IP automatiquement

Utiliser l'adresse IP suivante :

Adresse IP :

Masque de sous-réseau :

Passerelle par défaut :

Obtenir les adresses des serveurs DNS automatiquement

Utiliser l'adresse de serveur DNS suivante :

Serveur DNS préféré :

Serveur DNS auxiliaire :

Valider les paramètres en quittant

Avancé...

OK Annuler

AOMEI Backupper Technician Plus Trial

Mettre à niveau Connexion

Accueil

Sauvegarder

Synchroniser

Restaurer

Cloner

Outils

AOMEI Backupper




Toujours garder les données globales plus sûres

Nouvelle sauvegarde

Nouvelle synchronisation

Jour 0 sur 30

Mettre à niveau S'enregistrer

 sauvecomp	11/10/2023 09:23	Dossier de fichiers
 sauvediff	11/10/2023 09:23	Dossier de fichiers
 sauveinc	11/10/2023 09:23	Dossier de fichiers

AOMEI Backupper Technician Plus Trial Mettre à niveau Connexion

Sauvegarde de fichiers
Nom de tâche: Sauvegarde mes Fichiers

+ Ajouter un dossier

C:\sauvecomp

↓

C:\

Options Planifier Plan de sauvegarde Retour Démarrer >>

```
DISKPART> select volume 0
Le volume 0 est le volume sélectionné.
DISKPART> assign letter=F
DiskPart a correctement assigné la lettre de lecteur ou le point de montage.
DISKPART> list volume
```

N° volume	Ltr	Nom	Fs	Type	Taille	Statut	Info
* Volume 0	F		NTFS	RAID-5	24 G	Sain	
Volume 1	D	SSS_X64FRE_	UDF	CD-ROM	5308 M	Sain	
Volume 2		Réservé au	NTFS	Partition	100 M	Sain	Système
Volume 3	C		NTFS	Partition	49 G	Sain	Démarrag
Volume 4	E		NTFS	Partition	568 M	Sain	Masqué

```
DISKPART>
```


Propriétés de : Disque local (F:)

Clichs instantanés Versions précédentes Quota Personnaliser
Général Outils Matériel Partage Sécurité

Partage de fichiers et de dossiers en réseau

F:\
Partagé

Chemin réseau :
\\WIN-38CTKQK8322\sauvgarde

Partager...

Partage avancé

Définir des autorisations personnalisées, créer des ressources partagées et définir d'autres options de partage.

Partage avancé...

Protection par mot de passe

Les utilisateurs doivent posséder un compte d'utilisateur et un mot de passe sur cet ordinateur pour accéder aux dossiers partagés.

Pour modifier ce paramètre, utilisez le [Centre Réseau et partage](#).

Fermer Annuler Appliquer

Rechercher dans : Ce PC

- Documents
- Musique
- Téléchargements

Lecteur de CD (D:)
SSS_X64FRE_FR-FR_DV9
0 octet(s) libres sur 5,18 Go

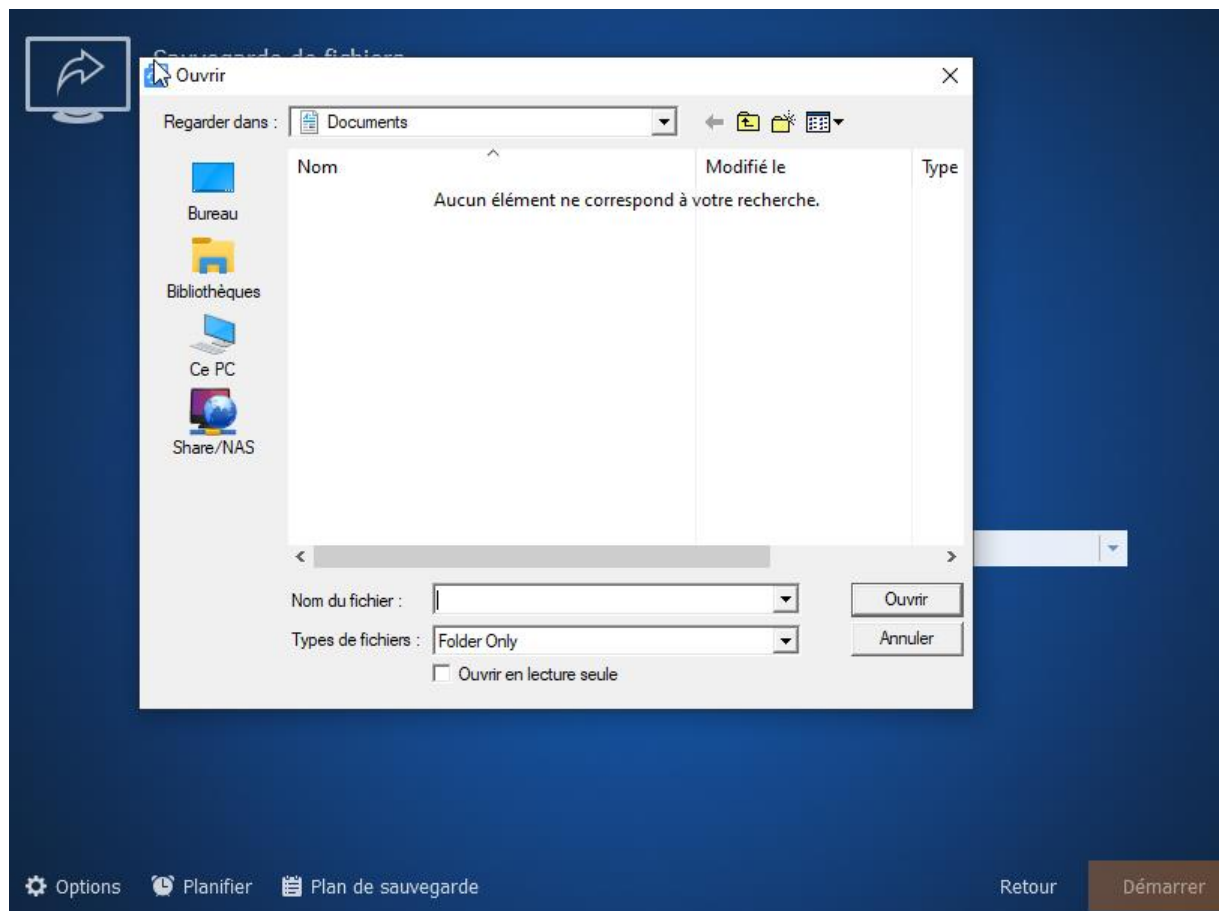
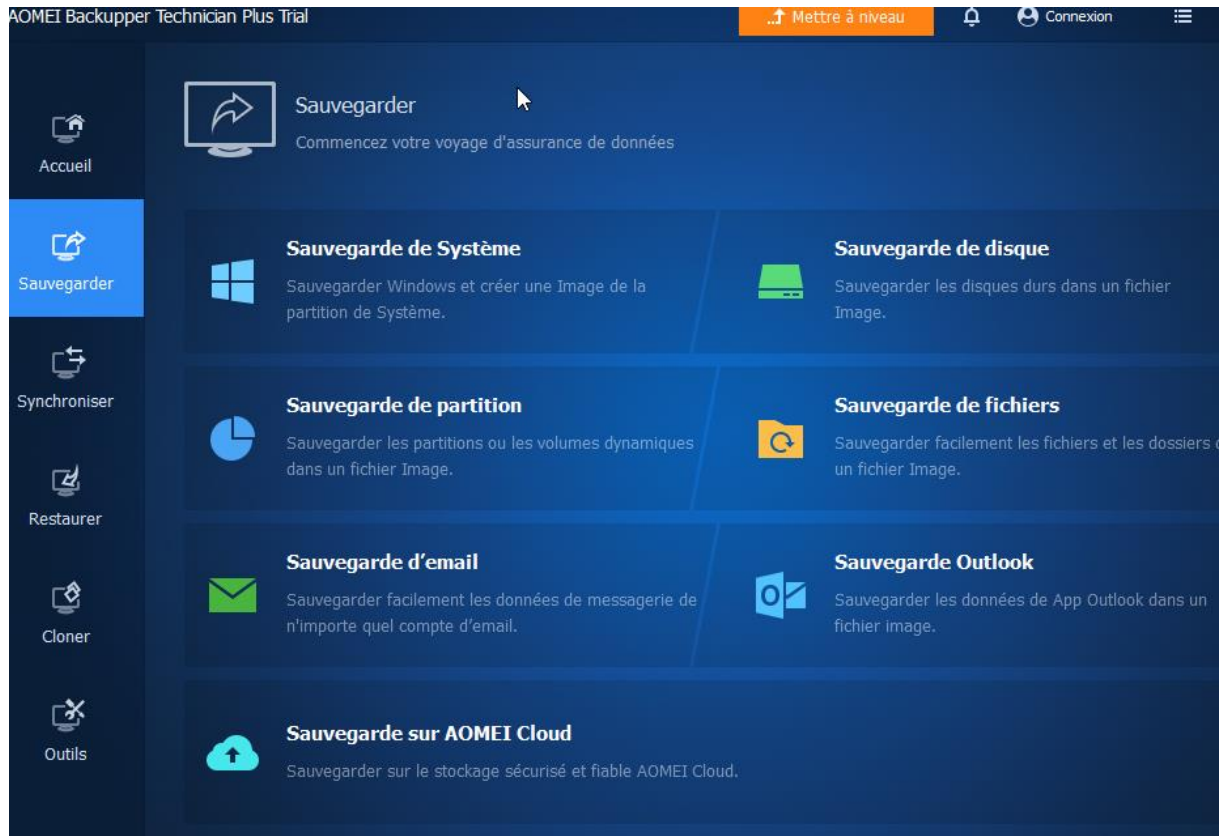
Disque local (F:)
24,9 Go libres sur 24,9 Go

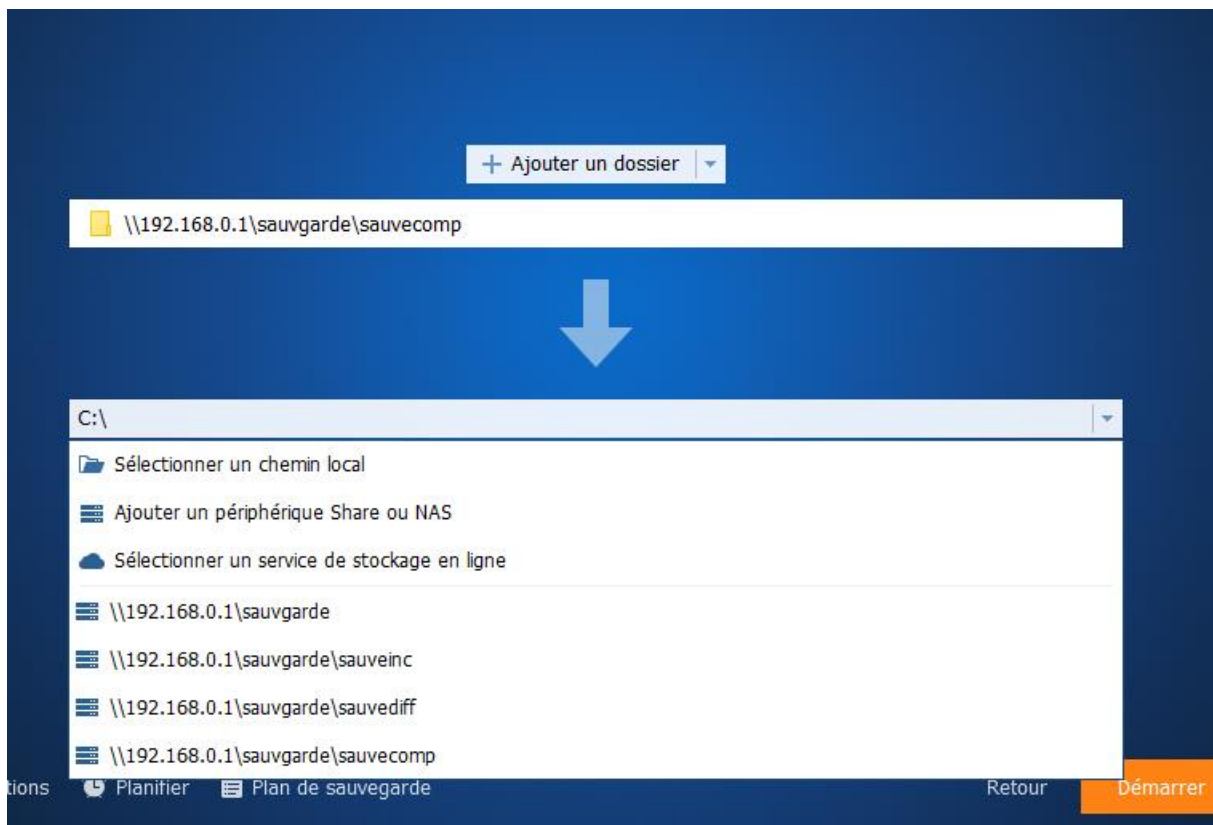
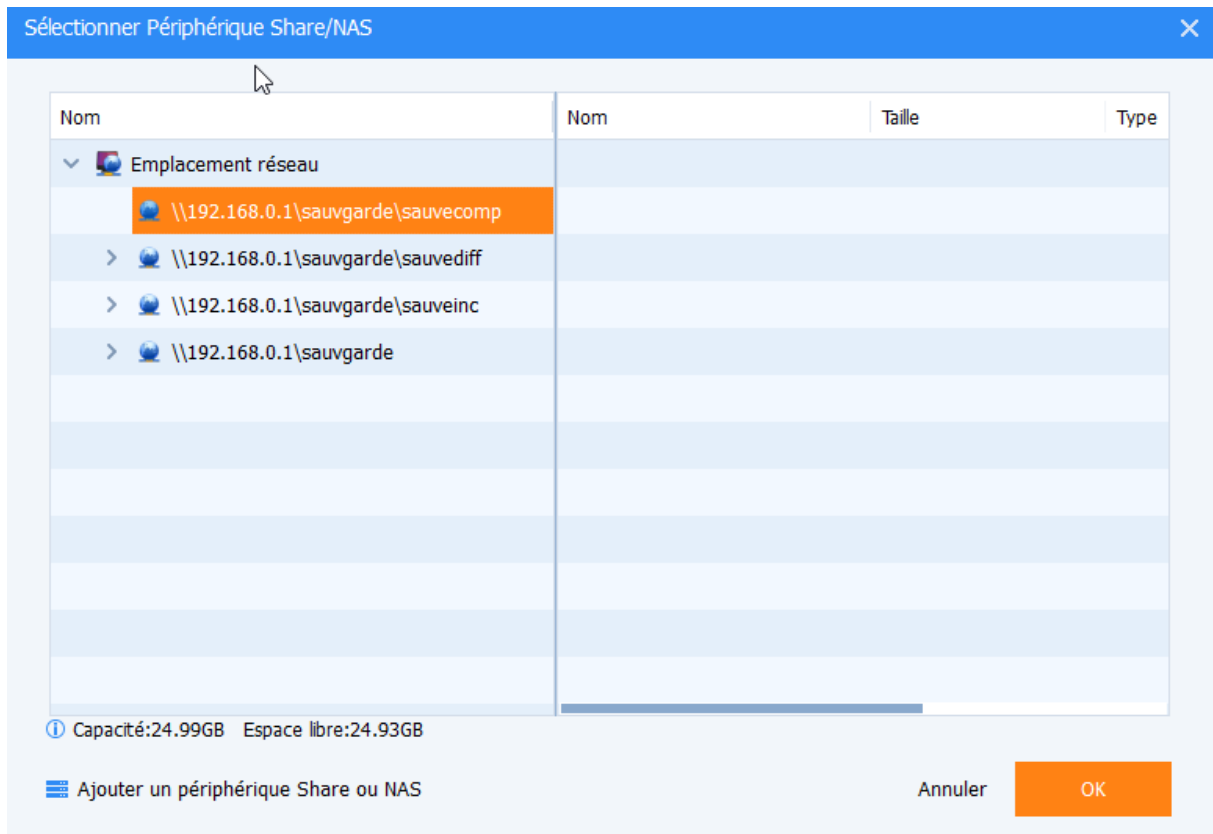
Ce PC > Disque local (F:) >

Rechercher dans : Disque loca...

	Nom	Modifié le	Type	Taille
le	sauvecomp	11/10/2023 09:55	Dossier de fichiers	
ements:	sauvediff	11/10/2023 09:55	Dossier de fichiers	
ts	sauveinc	11/10/2023 09:55	Dossier de fichiers	

CD (D:) SS





+ Ajouter un dossier ▾

\\192.168.0.1\sauvgarde\sauvecomp

Sauvegarder les données source à l'emplacement ci-dessous.

C:\Users\Louis Bocquet\Desktop\sauv

Options Planifier Plan de sauvegarde Retour **Démar**

Planifier

Planifier

Schéma

Méthode de sauvegarde ⓘ

- Sauvegarde incrémentielle ▾
- Sauvegarde complète
- Sauvegarde incrémentielle
- Sauvegarde différentielle

Activer le nettoyage automatique des sauvegardes

[En savoir plus](#) Annuler **OK**

